

平成29年8月10日

エネコムがアドバイザ付き体験農園サービス(第一弾)を開始 ～広島市内(高取第1農園, 馬木第1農園)開園～



株式会社エネギア・コミュニケーションズ(略称:エネコム, 本社:広島市, 取締役社長:熊谷 鋭)は、アドバイザ付き体験農園サービス※を開始し、高取第1農園, 馬木第1農園を開園する運びとなりましたので、ご案内いたします。農園では、現地アドバイザの栽培指導のもと、初心者でも野菜づくりを楽しんでいただけます。

※「体験農園サービス」の詳細については別紙をご覧ください。

なお、現地見学会は、平成29年8月1日(火)から開催しており、現在ご好評をいただいております。

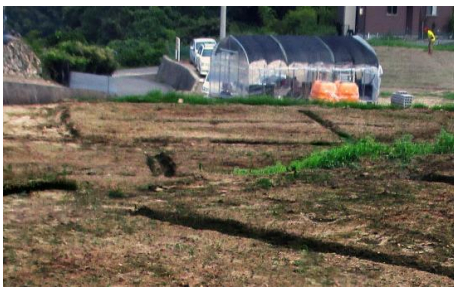
<開園のご案内>

①高取第1農園

■農園の特長

高取第1農園は、武田山の中腹に位置し、安川沿いの町並みを見渡すことができます。さらにその先には、安佐南区北部の山々が一望できます。

農園内は、だんだん畑になっていて、余裕を持った区画スペースとなっております。また、湧き水でできた小さな川があり、自然を感じることができます。



農園全体



農園内の小川



農園からの風景

■住所 広島市安佐南区高取南1丁目38番



■交通案内

アストラムライン「高取駅」からバス(エンゼルキャブ/平和台行き)で「安西小学校」を下車し、徒歩で農園へ(約850m)向かいます。

②馬木第1農園

■農園の特長

馬木第1農園は、広島駅から車で約15分と市街地からのアクセスが良く、県道70号線のすぐそばに位置し、同じ敷地内には「88ハウス（ゲストハウス）」が隣接しています。

農園近くには府中大川があり、府中大川のせせらぎを感じることができます。



農園全体



隣接する88ハウス



農園そばの府中大川

■住所 広島市東区馬木1丁目7番



■交通案内

JR「広島駅（新幹線口）」からバス（広島バス/29号深川線）で「上温品小学校入口」を下車し、徒歩で農園へ（約260m）向かいます。

<現地見学会のお申込み>

引き続き、現地見学会のお申込みを承っております。

① 名前、②電話番号、③見学希望の農園、④希望日、⑤参加人数をメールまたはお電話でお申込みください。

・見学内容：農園アドバイザーが農園の特長や農具の紹介などをいたします。その他、体験農園サービスに関するご質問などにお答えいたします。

・申込み受付時間：9：00～17：00

・申込み連絡先：電話番号 050-8201-1831 / メールアドレス eefarm@enecom.co.jp

<サービスサイト>

ホームページ：<http://www.enecom.co.jp/newservice/efarm/top.html>

Facebook：<https://www.facebook.com/eefarm0810/>

<別紙> 「体験農園サービス」の詳細

以上

【本件に関するお問い合わせ】

株式会社エネルギー・コミュニケーションズ 窓口

TEL 050-8201-1831（担当：武田，原田）

Mail eefarm@enecom.co.jp

「体験農園サービス」の詳細

<サービスの概要>

体験農園サービスでは、農園アドバイザーやお客さま同士で野菜づくりを通じた交流を楽しんでいただけます。また、農具・有機肥料などを農園に常備し、現地アドバイザーの栽培指導のもと、初心者でも野菜づくりを楽しんでいただけます。

<サービスメニュー>

サービスメニューは下表のとおりです。

サービスメニュー	料金	サービスメニューの内容	
基本サービス※1	月額 5,000円 (税抜き)	<ul style="list-style-type: none"> ・1区画15㎡程度の区画にて、野菜づくりを楽しんでいただけます。 ・農園アドバイザーがお客さまの栽培計画、栽培および収穫まできめ細かくサポートいたします。 ・野菜づくりに必要となる農具・有機肥料を農園に常備しており、いつでも手軽に来園いただき、気軽にご利用いただけます。 ・子供の遊び場などコミュニティスペースを設置しており、来園者同士での交流を楽しんでいただけます。 	
オープン ヨン ※2	耕しサービス	1回につき 5,000円 (税抜き)	<ul style="list-style-type: none"> ・農園アドバイザーがお客さまのご都合に応じて、お客さまに代わり区画内を耕します。
	畑お片づけサービス	1回につき 5,000円 (税抜き)	<ul style="list-style-type: none"> ・農園アドバイザーがお客さまのご都合に応じて、お客さまに代わり区画内に残っている野菜の茎や根などを撤去いたします。

※1 基本サービスには別途、運営管理費が年額10,000円（2年目以降は年額3,500円）がかかります。

※2 季節に応じた野菜、世界の珍しい種・苗を用意し、農園アドバイザーと一緒に栽培するプランや、幅広い世代の方に楽しんでいただくための特別体験イベントなど随時提供開始予定です。