

## エネコム設備の移設・確認をご希望される場合の連絡先について (ご案内)

### 1. はじめに

株式会社エネコム(以下、当社)が道路等に設置している電柱・通信ケーブル等の設備は、電気通信事業法その他関連法令に基づき設置している設備となります。これら設備の移転をご希望される場合は、移転費用をご負担いただきますのでご了承ください。

移転をご検討の場合は、費用見積もりや移転可否について個別にご案内いたします。下記の内容についてご確認いただき、当社窓口までお問い合わせください。

### 2. 当社設備の見分け方

当社設備の基本的な見分け方は以下のとおりです。現地の状況により異なる場合もございますのでご了承ください。また、当社設備以外についてのご連絡をいただきましても対応できませんのでご了承ください。

#### (1) 電柱設備

当社が所有する電柱には、図1のような電柱番号札を取り付けております。なお、当社が所有する電柱に他者さまの設備が取り付けられている場合もございます。あらかじめ設備所有者についてご確認をお願いいたします。

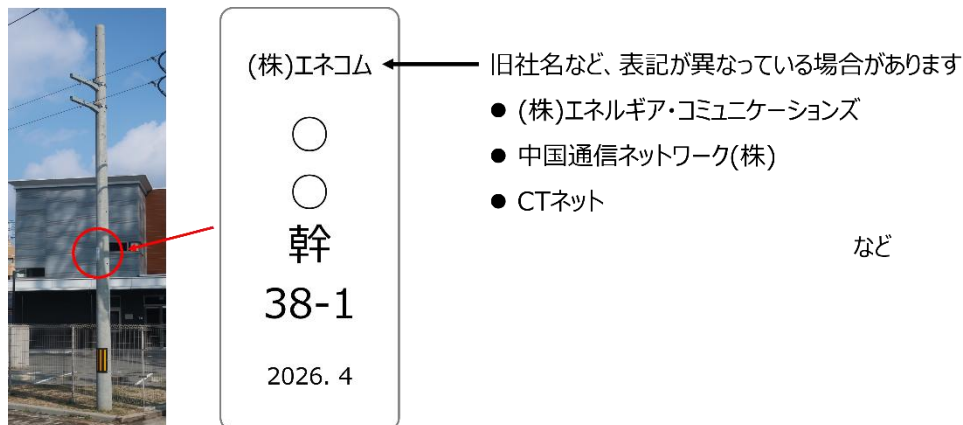


図1 電柱番号札の例

#### (2) ケーブル設備

当社が所有するケーブルには、図2のようなケーブル標示札を取り付けております。

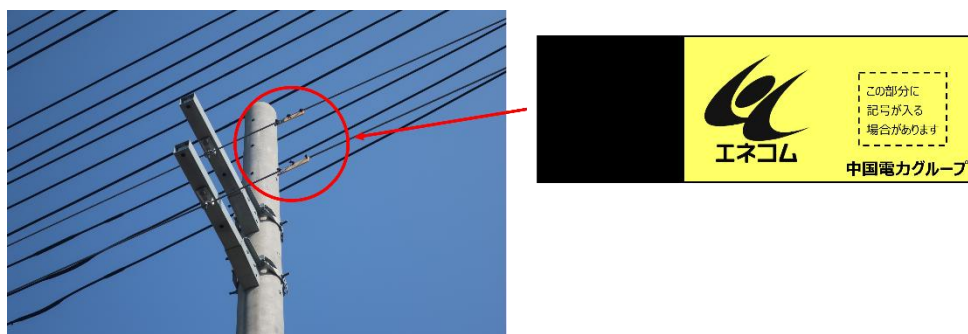


図2 ケーブル標示札の例

### 3. あらかじめご了承ください内容

当社設備の移転をご希望される場合、以下の内容についてあらかじめご了承くださいますようお願いいたします。

- ✓ 移転費用をご負担いただきます
- ✓ 技術上の問題や現地の状況により移転できない場合があります  
→ 移転先がない、ご近所さまのご了承がいただけない、地下埋設物がある 等
- ✓ ご連絡いただいた内容(申告者名・連絡先等を含む)は当社委託先へ提供し、委託先からご連絡させていただく場合があります

### 4. ご連絡をいただいた際にお伺いする内容

当社設備の移転をご希望される場合、以下の内容をお伺いします。

#### (1) 当該電柱または最寄り電柱の番号

複数の電柱番号札が取り付けられている場合は、当社電柱番号札または中国電力ネットワーク(株)さまの電柱番号札をご確認ください。判断が難しい場合は取り付けられている電柱番号札のすべてをご確認ください。

#### (2) 所在地

住所、目標建物 等をお伺いします。

#### (3) 移転を希望する理由・設備の状況

ご要望をお伺いします。ご要望どおりに対応できない場合があります。

#### (4) ご連絡いただいた方のお名前・ご連絡先等

移転可否、移転費用のお見積り等、個別にご案内させていただきます。

### 5. 当社設備の移設・確認に関する窓口のご案内

当社設備の移転をご希望される場合は、設備の所在地により下記へご連絡ください。

**受付時間 平日 9:00 ~ 17:00 (年末年始・5/1 を除く)**

設備所在地	連絡先	担当箇所
鳥取県	050-8201-2591	鳥取支店 設備チーム
島根県	050-8201-2621	島根支店 設備チーム
岡山県	050-8201-2693	岡山支店 設備チーム
広島県	050-8201-1479	技術本部 線路設備部 線路保全チーム
山口県	050-8201-2799	山口支店 設備チーム

### 6. 事業者さま向けのご案内

地下埋設物協議等、当社設備の確認をご希望の場合や、当社ケーブルを添架させていただいている貴社設備の移転に伴うご相談等も、上記窓口へご連絡ください。

防護管の取付け等に関するお問い合わせは「防護管取付に関するお問い合わせ」からご連絡をお願いいたします。